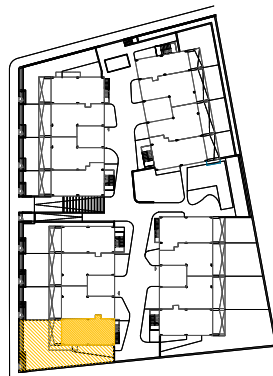


VIVIENDA B4, E 1: 100

PLANTA BAJA, E 1:1500



VIVIENDA B.4		SUP. ÚTIL	SUP. CONSTRUIDA	
Salon comedor cocina	20,00 m ²		Construida cerrada	54,41 m ²
Distribuidor	4,10 m ²		Construida terrazas (50%)	4,30 m ²
Dormitorio 1	10,17 m ²		TOTAL SUP.CONSTRUIDA	58,71 m ²
Dormitorio 2	9,00 m ²			
Baño	3,03 m ²		Construida zonas comunes	8,22 m ²
TOTAL S.UTIL	46,30 m ²		TOTAL SC + ZZCC	66,93 m ²

SUPERFICIES EXTERIORES (no computables)	
Sup. terraza	11,82 m ²
Sup. ajardinada	79,46 m ²
Sup. escalera acceso	4,30 m ²
Sup. pavimentada acceso	13,16 m ²
TOTAL EXTERIOR	108,74 m ²

TOTAL SUP CONSTRUIDA + ZONAS COMUNES + TOTAL EXTERIOR	175,67 m ²
---	-----------------------

* TODAS LAS IMÁGENES QUE CONTIENE ESTE DOCUMENTO SON RECREACIONES VIRTUALES DISEÑADAS DIGITALMENTE, HABIÉNDOSE AÑADIDO ELEMENTOS DECORATIVOS Y MOBILIARIO QUE NO FORMAN PARTE, EN NINGÚN CASO DE LA OFERTA DE LOS INMUEBLES PUBLICITADOS.

