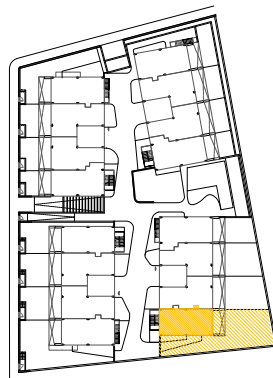


VIVIENDA D4. E 1: 100

PLANTA BAJA. E 1:1500



VIVIENDA D.4		SUP. ÚTIL	SUP. CONSTRUIDA
Salon comedor cocina	20.00 m ²	Construida cerrada	54.41 m ²
Distribuidor	4.10 m ²	Construida terrazas (50%)	4.30 m ²
Dormitorio 1	10.17 m ²	TOTAL SUP.CONSTRUIDA	58.71 m ²
Dormitorio 2	9.00 m ²		
Baño	3.03 m ²	Construida zonas comunes	8.22 m ²
TOTAL S.UTIL	46.30 m ²	TOTAL SC + ZZCC	66.93 m ²

SUPERFICIES EXTERIORES (no computables)	
Sup. terraza	11.82 m ²
Sup. ajardinada	98.84 m ²
Sup. pavimentada acceso	17.07 m ²
TOTAL EXTERIOR	127.73 m ²

TOTAL SUP CONSTRUIDA + ZONAS COMUNES + TOTAL EXTERIOR	194.66 m ²
---	-----------------------

* TODAS LAS IMÁGENES QUE CONTIENE ESTE DOCUMENTO SON RECREACIONES VIRTUALES DISEÑADAS DIGITALMENTE. HABIÉNDOSE AÑADIDO ELEMENTOS DECORATIVOS Y MOBILIARIO QUE NO FORMAN PARTE, EN NINGÚN CASO DE LA OFERTA DE LOS INMUEBLES PUBLICITADOS.

