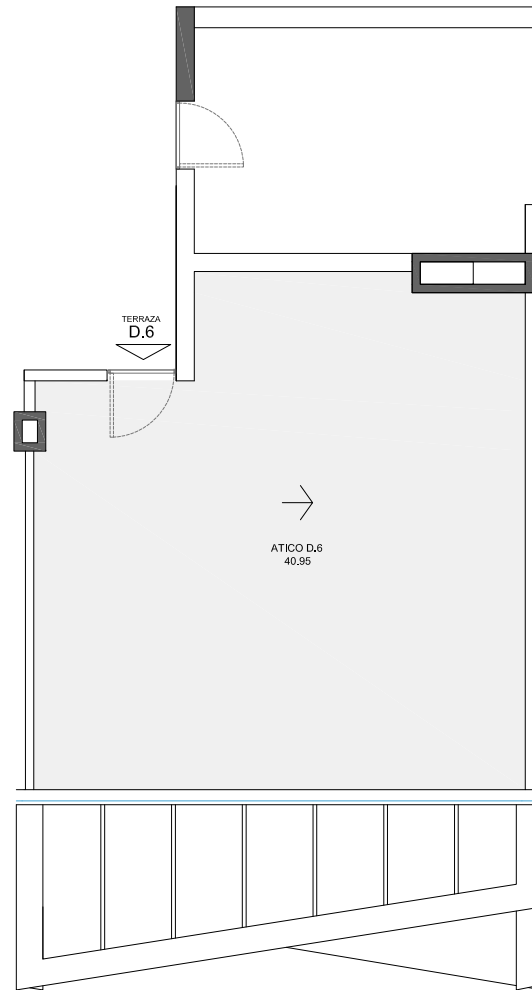


VIVIENDA D6. PLANTA PRIMERA. E 1: 100



VIVIENDA D6. PLANTA CUBIERTA. E 1: 100

PLANTA PRIMERA. E 1:1500



PLANTA CUBIERTA. E 1:1500



VIVIENDA D.6	SUP. ÚTIL	SUP. CONSTRUIDA	
Salon comedor cocina	24.32 m ²	Construida cerrada	
Dormitorio 1	8.46 m ²	TOTAL SUP.CONSTRUIDA	53.07 m ²
Dormitorio 2	10.01 m ²		
Baño	3.49 m ²	Construida zonas comunes	8.22 m ²
TOTAL S.UTIL	46.28 m ²	TOTAL SC + ZZCC	61.29 m ²

SUPERFICIES EXTERIORES (no computables)	
Terraza Planta 1	12.18 m ²
Terraza Atico	40.95 m ²
TOTAL EXTERIOR	53.13 m ²

TOTAL SUP CONSTRUIDA + ZONAS COMUNES + TOTAL EXTERIOR	114.42 m ²
---	-----------------------

TODAS LAS IMÁGENES QUE CONTIENE ESTE DOCUMENTO SON RECREACIONES VIRTUALES DISEÑADAS DIGITALMENTE, HABIÉNDOSE AÑADIDO ELEMENTOS DECORATIVOS Y MOBILIARIO QUE NO FORMAN PARTE, EN NINGÚN CASO DE LA OFERTA DE LOS INMUEBLES PUBLICITADOS.